



**Opuscolo informativo sulle misure di
contenimento per garantire in
Sicurezza lo svolgimento degli esami
di Stato in presenza
per i Candidati**

A.S. 2019/2020

Alcamo (TP) li 01.06.2020

Il Responsabile del Servizio di Prevenzione e Protezione

(Ing. Dario Agueli)

Il Dirigente Scolastico

(Giuseppe Allegro)

Pag. 1 di 11

INTRODUZIONE

Le misure di prevenzione collettive e individuali messe in atto nel contesto scolastico sono tanto più efficaci quanto più è attiva la collaborazione responsabile di studenti e famiglie che dovranno continuare a mettere in pratica i comportamenti generali previsti per il contrasto alla diffusione dell'epidemia, nel contesto di una responsabilità condivisa e collettiva e nella consapevolezza che la possibilità di contagio da SARS CoV-2 rappresenta un rischio per la popolazione.

ORGANIZZAZIONE DEI LOCALI SCOLASTICI PER LO SVOLGIMENTO DELL'ESAME

Si riportano di seguito le misure organizzative adottate dall'istituto scolastico. La scuola ha:

- Creato percorsi dedicati per l'ingresso e l'uscita dalle aule con chiara indicazione a mezzo di segnaletica, che saranno comunicati all'ingresso dell'istituto nel giorno del colloquio;
- Provveduto ad uno spazio sufficiente per lo svolgimento degli esami di Stato, dotato di finestre per favorire il ricambio dell'aria;
- Garantita una distanza minima non inferiore a 2 mt anche in considerazione dello spazio di movimento sia per la Commissione che per i candidati;
- Garantito un regolare ricambio di aria, favorendo l'aerazione naturale anche per le aree comuni;
- Garantito il divieto di accesso ai locali non utilizzati transennando le zone di divieto;
- Garantito l'obbligo di utilizzo della mascherina chirurgica per tutto il Personale della scuola;
- Garantito l'obbligo di utilizzo della mascherina per i candidati ed accompagnatori. La mascherina dovrà essere indossata fino all'atrio esterno prima del cancello principale; là ci si potrà disfarsene grazie alla presenza del raccoglitore di rifiuti speciali;
- Garantita la presenza di dispenser con prodotti igienizzanti nei punti strategici del plesso (ingresso, bagni, aule di esame, ecc.);
- Garantito l'ingresso contingentato delle persone interessate al colloquio;
- Garantito l'utilizzo e la sanificazione delle aree comuni, servizi igienici e locali predisposti per i colloqui;
- Garantita la presenza di un locale predisposto ad infermeria in caso di necessità, in attesa di arrivo del personale del Pronto Soccorso.

ISTRUZIONI AI CANDIDATI E LORO ACCOMPAGNATORI PER L'ACCESSO NEI LOCALI SCOLASTICI

- Per accedere ai locali scolastici è obbligatorio l'uso dei dispositivi di protezione individuale (mascherine facciali);
- I candidati e i loro accompagnatori, prima di entrare nella sede potrebbero essere sottoposti al controllo della temperatura corporea.
- È obbligatorio che le persone presenti in Istituto adottino tutte le precauzioni igieniche personali, in particolare per le mani. L'istituto metterà a disposizione idonei mezzi detergenti per le mani e raccomanda la frequente pulizia delle stesse con acqua e sapone;
- Nel caso in cui una persona presente in Istituto sviluppi febbre e sintomi di infezione respiratoria come la tosse, lo dovrà dichiarare immediatamente al personale dell'istituto presente.

Corretto utilizzo di mascherine e gel sanificante

Le disposizioni governative, regionali e aziendali, nonché le linee guida delle autorità sanitarie, danno indicazioni sull'utilizzo di dispositivi di protezione individuale e sulle buone prassi igieniche da adottare nel corso dell'epidemia di Covid-19.

Di seguito vengono fornite alcune indicazioni operative per un corretto utilizzo di tali dispositivi e sostanze.

MASCHERINE CHIRURGICHE MONOUSO

Hanno lo scopo di evitare che chi le indossa contamina l'ambiente con il proprio espirato, in quanto limitano la trasmissione di agenti infettivi con goccioline o aerosol. Sono monouso (indicativamente, salvo diverse disposizioni, devono essere sostituite dopo un uso di 3 ore o comunque quando si inumidiscono).

MODALITÀ D'USO

Prima di indossare la mascherina

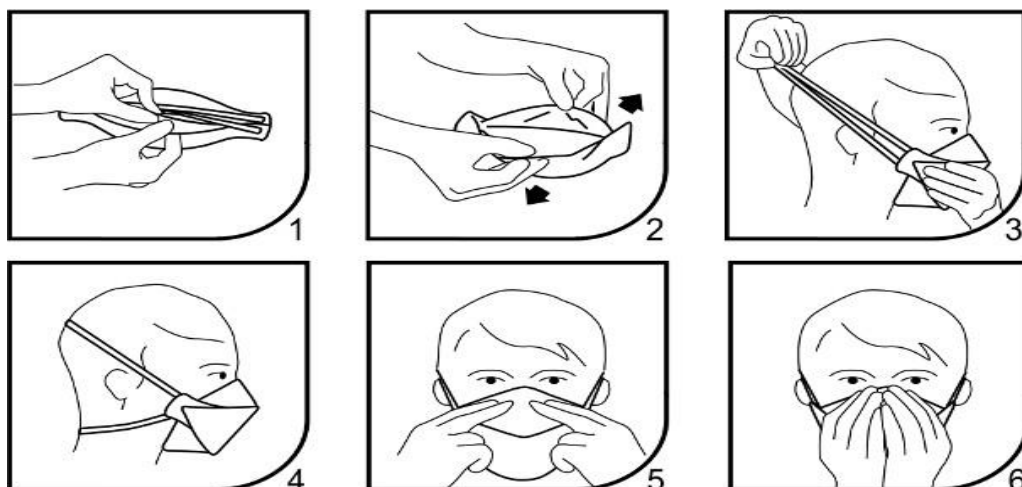
- lavare le mani con acqua e sapone per almeno 40-60 secondi o eseguire l'igiene delle mani con soluzione alcolica per almeno 20-30 secondi;
- indossare la mascherina toccando solo gli elastici o i legacci e avendo cura di non toccare la parte interna;
- posizionare correttamente la mascherina facendo aderire il ferretto superiore al naso e portandola sotto il mento;
- accertarsi di averla indossata nel verso giusto (ad esempio nelle mascherine chirurgiche la parte colorata è quella esterna);

Durante l'uso

- se si deve spostare la mascherina manipolarla sempre utilizzando gli elastici o i legacci;
- se durante l'uso si tocca la mascherina, si deve ripetere l'igiene delle mani;
- non riporre la mascherina in tasca e non poggiarla su mobili o ripiani;

Quando si rimuove

- manipolare la mascherina utilizzando sempre gli elastici o i legacci;
- lavare le mani con acqua e sapone o eseguire l'igiene delle mani con una soluzione alcolica;



INFORMAZIONI UTILI



ISTRUZIONE PER UN CORRETTO USO DELLE MASCHERE IN TESSUTO RIUTILIZZABILI

- 1 Lavare accuratamente le mani con acqua e sapone prima di toccare la maschera. Prendere la maschera dai lacci laterali per indossarla e rimuoverla, per evitare contaminazioni.
- 2 Assicurarsi che la maschera si adatti perfettamente e copra naso, bocca e mento senza lasciare spazi aperti; si deve comunque essere in grado di respirare bene mentre la si indossa.
- 3 Rispettare le regole fondamentali anche mentre si indossa la maschera: evitare di toccarsi il volto e mantenere una distanza di sicurezza di almeno 1 metro dagli altri.
- 4 Se si tocca la maschera, lavarsi immediatamente le mani.
- 5 Se la maschera diventa umida o si sporca, sostituirla con una asciutta e pulita.
- 6 Quando si rimuove, la maschera dovrebbe essere lavata immediatamente o riposta in un sacchetto di plastica sigillato fino a quando la si potrà lavare. Lavarsi le mani immediatamente dopo la procedura di rimozione.
- 7 Lavare la maschera almeno una volta al giorno a 60-90°C. Lasciarla asciugare completamente prima di riutilizzarla.
- 8 Se la maschera è stata conservata in una busta di plastica, dopo l'uso eliminare la busta dove altri non possano entrarne in contatto, o lavarla e lasciarla asciugare. Lavare sempre le mani dopo ogni procedura.

GEL SANIFICANTI

Come è già noto, i gel sanificanti a base di soluzione alcolica (alcol etilico e/o isopropilico > 60%), possono essere utilizzati per l'igiene delle mani ove non fosse possibile procedere al lavaggio con acqua e sapone.

MODALITÀ D'USO

- deve essere applicato sulle mani asciutte;
- le mani devono essere strofinate con gli stessi movimenti utilizzati per il lavaggio, fino a completa asciugatura delle stesse (evaporazione dell'alcol).

ATTENZIONE! Non avvicinare le mani a fiamme, scintille, sigarette, dispositivi elettrici ed elettronici, prima della completa evaporazione dell'alcol: PERICOLO DI USTIONI.

CONSIGLI UTILI PER IL CANDIDATO

Ricordati prima di uscire di casa di portare con te:

- La mascherina chirurgica
- Il Documento di riconoscimento in corso di validità
- Una fotocopia dello stesso documento di riconoscimento
- L'autodichiarazione precompilata ma ancora non firmata

N.B.: per il candidato:

Cerca di viaggiare non utilizzando, per quanto possibile, mezzi pubblici per recarti a scuola;

Ricordati di presentarti in istituto 15 minuti prima dell'orario che ti è stato comunicato per il colloquio;

Ricordati che non potrai essere ammesso in istituto prima dell'orario consentito (cioè 15 minuti prima del colloquio) e che dovrai lasciare l'istituto subito dopo aver terminato il colloquio;

L'autodichiarazione qui allegata, precedentemente da te compilata, dovrà essere completata apponendo la firma e la data davanti al personale scolastico, solo all'atto della consegna all'ingresso, il giorno stesso del colloquio.

ALLEGATI:

- Deplianti informativi sul corretto comportamento da tenere fuori e dentro l'istituto;
- Autodichiarazione.

PROCEDURA CORRETTA PER L'IGIENE DELLA MANI

Rischio biologico: Coronavirus | Titolo X D.Lgs. 81/08

Come lavarsi le mani



Come lavarsi le mani con acqua e sapone?

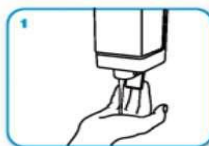


LAVA LE MANI CON ACQUA E SAPONE, SOLTANTO SE VISIBILMENTE SPORCHE! ALTRIMENTI, SCEGLI LA SOLUZIONE ALCOLICA!

Durata dell'intera procedura: **40-60 secondi**



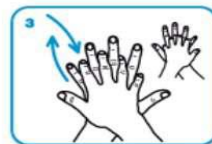
Bagna le mani con l'acqua



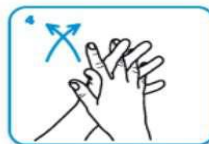
applica una quantità di sapone sufficiente per coprire tutta la superficie delle mani



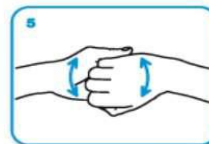
friziona le mani palmo contro palmo



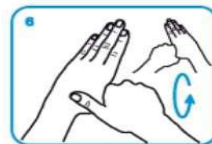
il palmo destro sopra il dorso sinistro intrecciando le dita tra loro e viceversa



palmo contro palmo intrecciando le dita tra loro



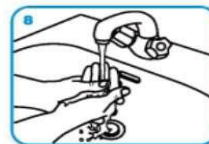
dorso delle dita contro il palmo opposto tenendo le dita strette tra loro



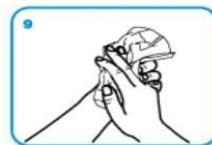
frizione rotazionale del pollice sinistro stretto nel palmo destro e viceversa



frizione rotazionale, in avanti ed indietro con le dita della mano destra strette tra loro nel palmo sinistro e viceversa



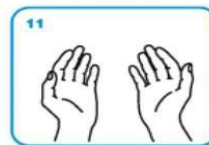
Risciacqua le mani con l'acqua



asciuga accuratamente con una salvietta monouso



usa la salvietta per chiudere il rubinetto



...una volta asciutte, le tue mani sono sicure.

WORLD ALLIANCE
for **PATIENT SAFETY**

WHO acknowledges the Hôpitaux Universitaires de Genève (HUG), in particular the members of the Infection Control Programme, for their active participation in developing this material.
October 2009, version 1.

World Health Organization

All material & procedures have been taken by the World Health Organization to verify the information contained in this document. However, the published material is being distributed without warranty of any kind, either expressed or implied. The responsibility for the interpretation and use of the material lies with the reader. In no event shall the World Health Organization be liable for damages arising from its use.

Misure igienico-sanitarie per contenere il contagio da **CORONAVIRUS**



LAVATI SPESSO LE MANI CON ACQUA E SAPONE O USA UN GEL A BASE ALCOLICA



UTILIZZA MISURE DI PROTEZIONE INDIVIDUALE IGIENICO-SANITARIE QUALI MASCHERINE E GUANTI MONOUSO



NON TOCCARTI OCCHI, NASO E BOCCA CON LE MANI



COPRI BOCCA E NASO CON FAZZOLETTI MONOUSO QUANDO TOSSISCI STARNUTISCI



NEI CONTATTI SOCIALI, MANTIENI UNA DISTANZA INTERPERSONALE DI ALMENO UN METRO



È SCONSIGLIATO L'USO DELL'ASCENSORE



EVITA LE STRETTE DI MANO E GLI ABBRACCI



EVITA L'USO PROMISCUO DI BOTTIGLIE E BICCHIERI



NON PRENDERE FARMACI ANTIVIRALI E ANTIBIOTICI SE NON SONO PRESCRITTI DAL MEDICO

COMPORTAMENTI DA SEGUIRE PER EVITARE IL CONTAGIO DA COVID 19

#COVID19

LE RACCOMANDAZIONI DA SEGUIRE

 <p>Lava spesso le mani con acqua e sapone o, in assenza, frizionale con un gel a base alcolica</p>	 <p>Non toccarti occhi, naso e bocca con le mani. Se non puoi evitarlo, lavati comunque le mani prima e dopo il contatto</p>	 <p>Quando starnutisci copri bocca e naso con fazzoletti monouso. Se non ne hai, usa la piega del gomito</p>
 <p>Pulisci le superfici con disinfettanti a base di cloro o alcol</p>	 <p>Copri mento, bocca e naso possibilmente con una mascherina in tutti i luoghi affollati e ad ogni contatto sociale con distanza minore di un metro</p>	 <p>Utilizza guanti monouso per scegliere i prodotti sugli scaffali e i banchi degli esercizi commerciali</p>
 <p>Evita abbracci e strette di mano</p>	 <p>Evita sempre contatti ravvicinati mantenendo la distanza di almeno un metro</p>	 <p>Non usare bottiglie e bicchieri toccati da altri</p>

#RESTIAMOADISTANZA



Ministero della Salute



www.salute.gov.it/nuovocoronavirus

#COVID19

VIAGGI IN SICUREZZA

I CONSIGLI PER I VIAGGIATORI



SALUTE

Non usare il trasporto pubblico se hai sintomi di infezioni respiratorie acute (febbre, tosse, raffreddore)



BIGLIETTI

Acquista, ove possibile, i biglietti in formato elettronico on line o tramite app



SEGNALETICA

Segui la segnaletica e i percorsi indicati nelle stazioni o alle fermate



DISTANZA

Mantieni sempre la distanza di almeno un metro durante tutte le fasi del viaggio



SPOSTAMENTI

Utilizza le porte di accesso ai mezzi indicate per la salita e la discesa



POSTI

Siediti solo nei posti consentiti mantenendo il distanziamento dagli altri occupanti



CONDUCENTE

Evita di avvicinarti o di chiedere informazioni al conducente



MANI

Durante il viaggio indossa guanti monouso e fai attenzione a non toccarti il viso



MASCHERINE

Indossa una mascherina per la protezione del naso e della bocca

#RESTIAMOADISTANZA



Ministero della Salute



www.salute.gov.it/nuovocoronavirus

AUTODICHIARAZIONE AI SENSI D.P.R. n. 445/2000

Il sottoscritto,

Cognome Nome.....

Luogo di nascita Prov. (.....) Data di nascita

Documento di riconoscimento n.....

Rilasciato da Data di scadenza del documento.....

Ruolo..... (studente, docente, personale non docente, altro)

Candidato Commissario Presidente Personale della Scuola Altro _____

Accompagnatore del candidato: _____
(cognome e nome del candidato)

nell'accesso presso l'Istituto Scolastico I.I.S.S. "G. Ferro" con sede a Alcamo (TP) nella via Kennedy n. 48, sotto la propria responsabilità, consapevole che chiunque rilascia dichiarazioni mendaci è punito ai sensi del codice penale e delle leggi speciali in materia, ai sensi e per gli effetti dell'art. 46 D.P.R. n. 445/2000 dichiara quanto segue:

- *di non presentare sintomatologia respiratoria o febbre superiore a 37.5° C in data odierna e nei tre giorni precedenti;*
- *di non essere stato in quarantena o isolamento domiciliare negli ultimi 14 giorni;*
- *di non essere stato a contatto con persone positive, per quanto di loro conoscenza, negli ultimi 14 giorni.*

- di avere preso visione dell'informativa sulle misure contenitive dell'istituto scolastico per lo svolgimento dell'esame di Stato, a.s. 2019/2020 e di essere pertanto adeguatamente informato/a sulle regole, procedure, istruzioni da seguire durante la permanenza nei locali dell'istituto. Con la sottoscrizione del presente modulo dichiara che rispetterà le disposizioni attenendosi scrupolosamente alle indicazioni e procedure di accesso/transito/uscita impartite dal personale preposto.

La presente autodichiarazione viene rilasciata quale misura di prevenzione correlata con l'emergenza pandemica del SARS CoV 2.

Luogo e data

Firma leggibile

Si allega copia di documento di riconoscimento in corso di validità